

ОТВЕТЫ ДЛЯ 8 КЛАССА

1. Под воздействием каких факторов природные зоны сменяются в Австралии с запада на восток, а в Африке с севера на юг?

В Австралии с запада на восток изменяется количество осадков

2 балла

В Африке природные зоны сменяются в соответствии с количеством солнечной радиации и температурой.

2. В США в штате Вашингтон произрастают густые влажные хвойные леса. Из деревьев здесь преобладают пихты, ложнотсуги, тсуги, кедровые сосны. Встречаются рощи секвой. Во влажном сумраке под сенью деревьев растут папоротники и мхи, с деревьев свисают лишайники. Эти леса нередко называются дождевыми лесами умеренного пояса.

4 балла

Укажи точнее географическое распространение этих лесов:

Западное (северо-западное) побережье Северной Америки (США и Канады); 38°-62° N. – 1 балл

Под влиянием каких факторов сложился свойственный этой местности климат? -3 балла

1) Вдоль побережья проходит теплое Аляскинское течение, вызывающее обильные осадки;

2) дуют западные ветры, приносящие влажные воздушные массы;

3) береговые хребты обуславливают подъем воздушных масс и выпадение осадков на их западном склоне.

3. Какое время года изображено на этой картосхеме? Лето

3 балла

Почему ты так решил? Дует юго-западный муссон с Индийского океана; морской муссон.

Опиши погоду в Индии в это время года: жаркая и дождливая с сильными ветрами.

4. В какую сторону света должны поворачиваться лицом молящиеся мусульмане? **2 балла**

В *Стамбуле* на юго-восток; В *Тегеране* на юго-запад; В *Джакарте* на северо-запад;

В *Хартуме* на северо-восток

5. В средиземноморском климате в течение года преобладает то физическое, то химическое выветривание. Когда и почему преобладает каждое из этих видов выветривания? **2 балла**

Физическое выветривание преобладает летом из-за больших колебаний температуры, жаркой и сухой погоды. Химическое выветривание преобладает зимой, так как погода дождливая и достаточно теплая.

6. Что такое Сахель?

1 балл

Территория, ограничивающая Сахару с юга, зона перехода пустыни в саванну.

Укажи местонахождение Сахеля на карте Африки.

1 балл

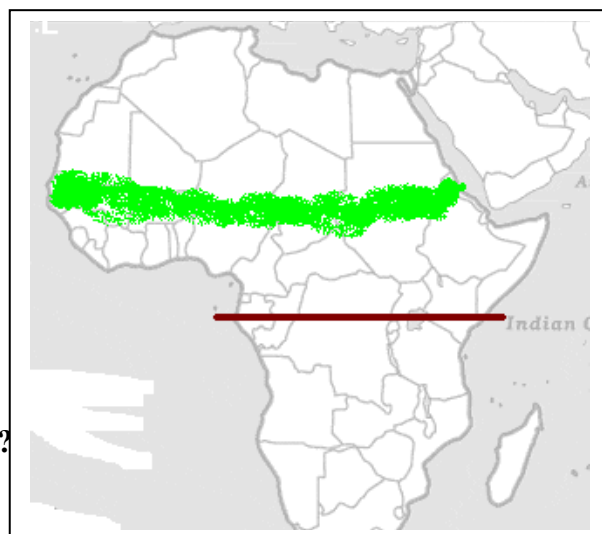
Отметь на карте, где солнце находится в зените 23 сентября?

Экватор

1 балл

Почему население Сахеля нередко страдает от голода?

2 балла



1) Рост численности населения; 2) ограниченность посевных площадей, возрастание сухости климата, удлинение сухого периода, наступление пустыни на поля.

Почему зона дождевых лесов в Африке не пересекает весь материк? 2 балла

Дождевые леса произрастают на западе экваториальной зоны во впадине Конго, тогда как на Восточно-Африканском плоскогорье, из-за повышения абсолютной высоты, они сменяются саваннами.

7. На свете живет еще немало народностей, которые существуют за счет своих традиционных занятий, и, вследствие этого, зависят от условий природной среды. Заполни таблицу фактами о перечисленных в ней народностях.

6 баллов,
по 0,5 б.

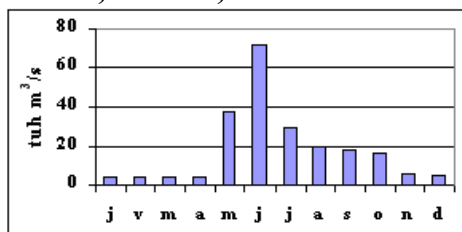
Народность	Природная зона	Государства	Занятия
Масаи	Саванна	Кения, Танзания	Животноводство, туризм
Эвенки	Тундра, тайга	Россия, Монголия, Китай	Оленеводство, охота, рыболовство
Пигмеи	Дождевой лес	Габон, Конго	Собирательство
Эскимосы	Ледяная зона на границе с тундрой	Россия, США (Аляска), Канада, Дания (Гренландия)	Промысел морского зверя, рыболовство

8. Почему самые плодородные почвы сформировались в степях? 3 балла

- 1) Обилие органических веществ для образования гумуса.
- 2) Обилие почвенных организмов, разлагающих органические вещества и разрыхляющих почву.
- 3) Чередование дождливых и сухих периодов / возможность минерализации гумуса

9. Найди для каждого гидрографа соответствующую ему реку. Обоснуй каждое решение! (1 обоснование для каждой реки) 6 баллов

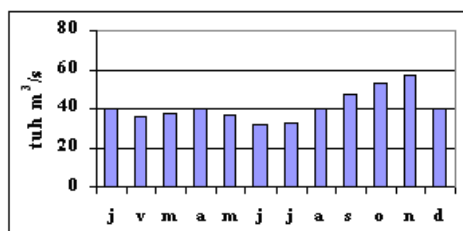
Реки: Конго, Енисей, Ганг тыс. м³/с я ф м а м и а с о н д



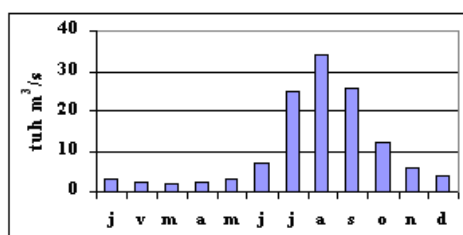
Река: Енисей

Зимой – межень: питание грунтовыми водами, ледяной покров.

Летом – половодье: таяние снега, осадки.



Река: Конго полноводна круглый год, течет в экваториальном поясе, весной и осенью осадков больше, т.к. в это время экваториальные воздушные массы на экваторе / солнце в зените на экваторе.



Река: Ганг

Зимой – межень: сухой зимний муссон.

Летом – половодье: морской муссон, таяние ледников в Гималаях.

10. Найди для каждого перечня географических названий наиболее точную обобщающую характеристику. 5 балла

- 1) Санторин, Исландия, Курилы, Марианские острова вулканические острова
- 2) Египет, Россия, Турция страны, расположенные в двух частях света
- 3) Одер, Сава, Рио-Гранде, Амур пограничные реки
- 4) Габон, Индонезия, Филиппины, Камерун страны с дождевыми лесами
- 5) Озеро Ассаль, Мертвое море, Каспийское море, озеро Эйр самые низкие места материков

11. Назови две природные зоны, естественная растительность которых почти полностью уничтожена хозяйственной деятельностью человека. Какой именно хозяйственной деятельностью?

4 балла

Природная зона	Виды хозяйственной деятельности, приведшей к деградации растительности
1. Степь	Земледелие, животноводство, добыча полезных ископаемых
2. Средиземноморские леса и кустарники	Земледелие, плантации
3. Зона широколиственных и смешанных лесов	Земледелие, животноводство, добыча полезных ископаемых

12. Плотность населения какой страны показана на этой карте?

Пакистан 1 балл

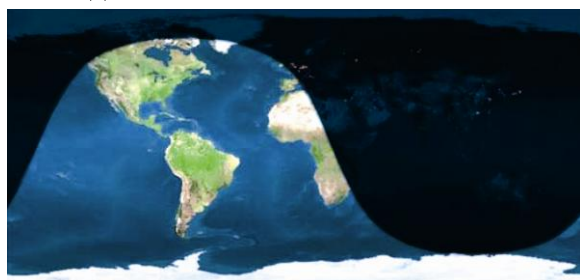
Объясни распределение населения в этой стране.

4 балла

Густонаселенные местности, причины	Редконаселенные местности, причины
1) Дельта Инда – плодородная хорошо обводненная равнина	1) Западная часть страны – горный расчлененный рельеф, прохладный климат
2) Долина Инда – равнинная территория, наличие воды	2) Западная часть страны – засушливые (пустынные) территории
3) Окрестности столицы – возможности трудоустройства	
4) Равнинные территории – благоприятны для сельского хозяйства	

13. Какого числа сделан этот космический снимок?

1 балл



- a) 6 июля
- b) 6 октября
- c) 6 января
- d) 6 апреля

Обоснуй свой ответ.

В январе в северном полушарии зима: дни короче, ночи длиннее. В северном заполярье полярная ночь, в южном заполярье полярный день.

2 балла

(Всего до 52 баллов)

65% - 33 баллов